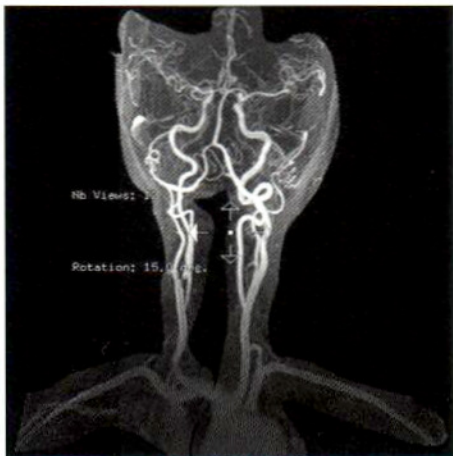


Der Augenarzt als erster Diagnostiker

Der Augenhintergrund ist der einzige Ort im Körper, an dem ein direkter Blick auf die Blutgefäße möglich ist. Dort erkennt der Augenarzt winzige Adern, die gerade mal einen Durchmesser von 0,2 mm haben und so fein ummantelt sind, dass sie geradezu durchsichtig erscheinen. Gefäßerkrankungen des gesamten Körpers zeigen sich hier viel früher und eindeutiger als an den großen Arterien – etwa der Halsschlagader. NUR am Auge können Ärzte die kleinen Gefäße ohne nennenswerte Belastung inspizieren. Mittels der Augenhintergrundsspiegelung mit einer Speziallinse sind wir Fachärzte in der Lage, eine aktuelle Momentaufnahme der Gefäßverfassung des ganzen Systems zu zeichnen – und das in kürzester Zeit und



Radiologische Diagnostik der Arterien: Darstellung der Gefäße.

ohne Einschränkung für den Patienten.

So dient die Gefäßanalyse am Augenhintergrund der Einschätzung der persönlichen Schlaganfall-disposition und der Blutdrucksituation. Auch ergeben sich dem Mediziner so Rückschlüsse auf das Cholesterin- und Arteriosklerosisrisiko.

Wir nutzen dabei die Erkenntnis, dass sich ein erhöhter Blutdruck – der wohl bekannteste Risikofaktor für einen Schlaganfall – an der Augennetzhaut auf ganz charakteristische Weise zeigt: Zu hoher Blutdruck schädigt die Gefäßinnenwand. Die empfindliche Zellschicht reagiert mit der Ausschüttung von Botenstoffen, die die kleinen Arterien (Arteriolen) verengen. Der Blutdruck sorgt außerdem dafür, dass sich Cholesterinklumpen an den Gefäßwän-

den festsetzen. Die Folge: Die Arteriolen verlaufen nicht mehr gradlinig, sondern „schlängeln“ sich an der Netzhaut. Die Untersuchung und Kontrolle der Netzhaut zeigt dem Mediziner den wahren Blutdruckverlauf. Somit ist der geschulte Augenarzt häufig der erste Diagnostiker für drohende, bevorstehende Gefäßschäden, die in einem Schlaganfall oder Herzinfarkt enden können. Die sofortige Überweisung zum Facharzt bzw. zur radiologischen Intensiv-Diagnostik kann vielen irreversiblen Schäden schon im Vorfeld vorbeugen.

Das Auge ist das Schaufenster vieler Allgemeinerkrankungen und gibt Auskunft über den derzeitigen Gefäßzustand des Körpers und über die Vitalität des gesamten Herz-Kreislauf-Systems.

Informationen

■ **Dres. med. Matthias u. Michael Wienhues, Fachärzte für Augenheilkunde**
33647 Bielefeld
Hauptstr. 94
0521.441617
www.augenaerzte-bielefeld.de